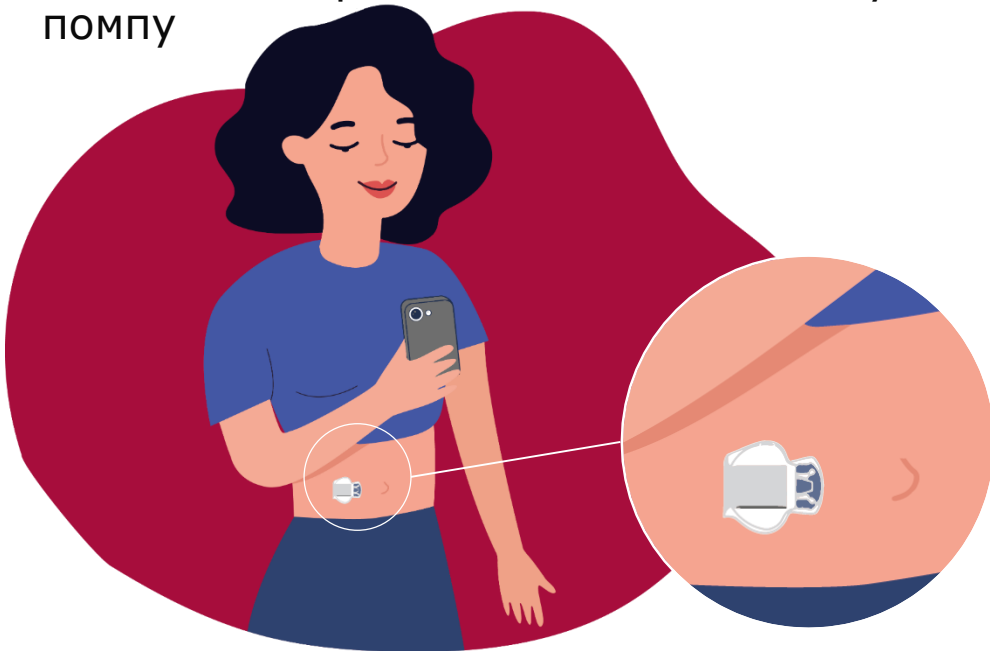


# Основные виды НМГ

## НМГ в «реальном» времени (НМГ)

- Информация о глюкозе **автоматически** с помощью **трансммиттера** (может быть встроен в датчик) передается с сенсора на смартфон с установленным специальным, мобильным приложением или на инсулиновую помпу



## НМГ периодически сканируемый или Флеш-мониторинг глюкозы

- Информация о глюкозе отображается **при приближении на короткое время смартфона, с установленным мобильным приложением, или сканера к датчику**

